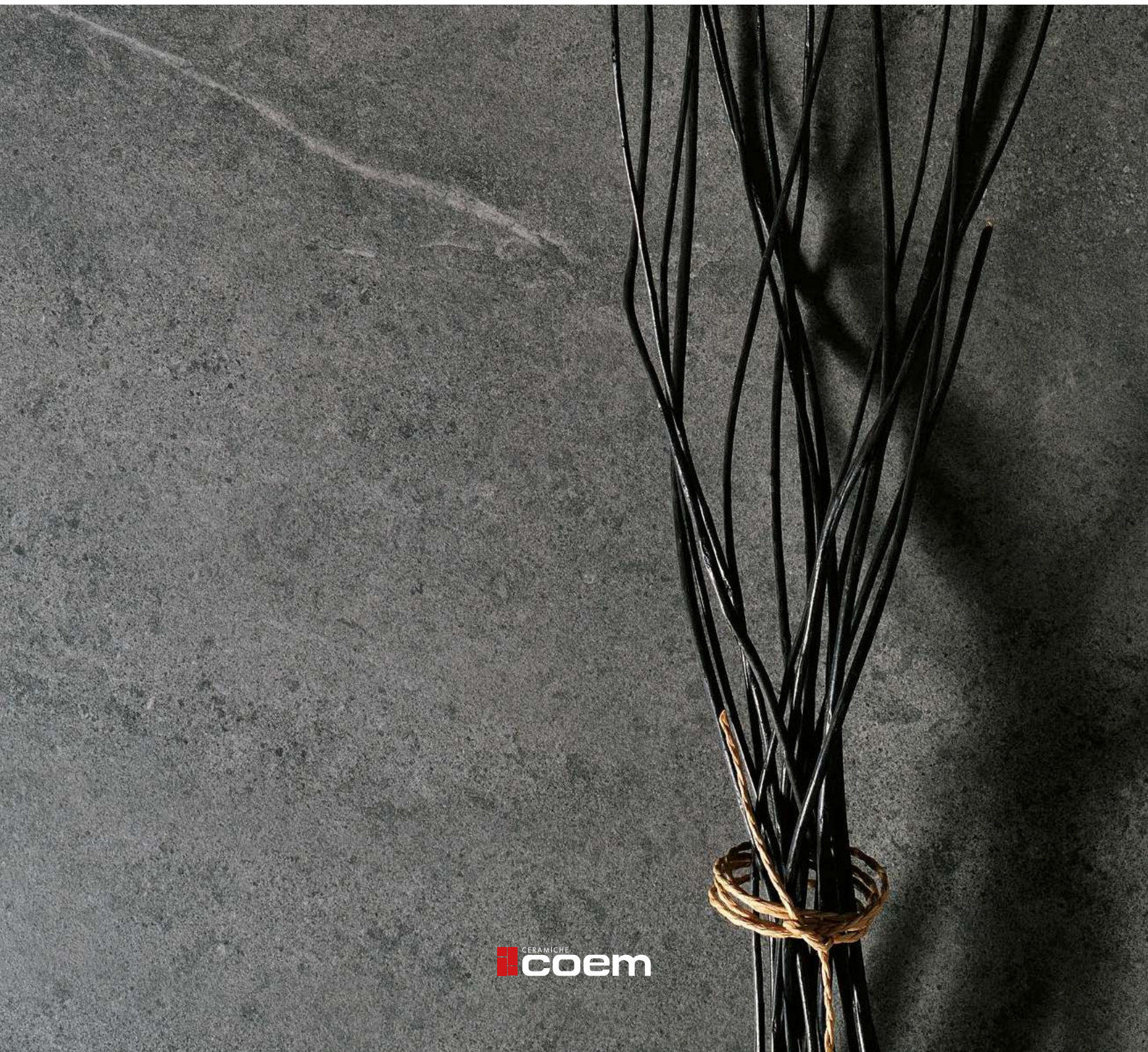


# BRIT STONE

CHARMING SURFACES



## we design with nature

**L'ispirazione di Coem nasce dalla natura per dare origine a superfici che riprendono la variabilità e la bellezza della pietra naturale, realizzate nel totale rispetto dell'ambiente. In maniera trasparente coniughiamo la sostenibilità alle performance tecniche ed estetiche dei nostri prodotti, grazie ad un continuo processo di innovazione tecnologica e a procedure gestionali dedicate, operando responsabilmente nei confronti della società e della natura che ci circonda. Il risultato è una ceramica potenziata nelle sue caratteristiche tecniche, durevole e salubre, destinata a regalare benessere alle persone e a migliorare gli spazi in cui viviamo. Una risposta certa ad un rinnovato bisogno di progettualità per un futuro migliore.**

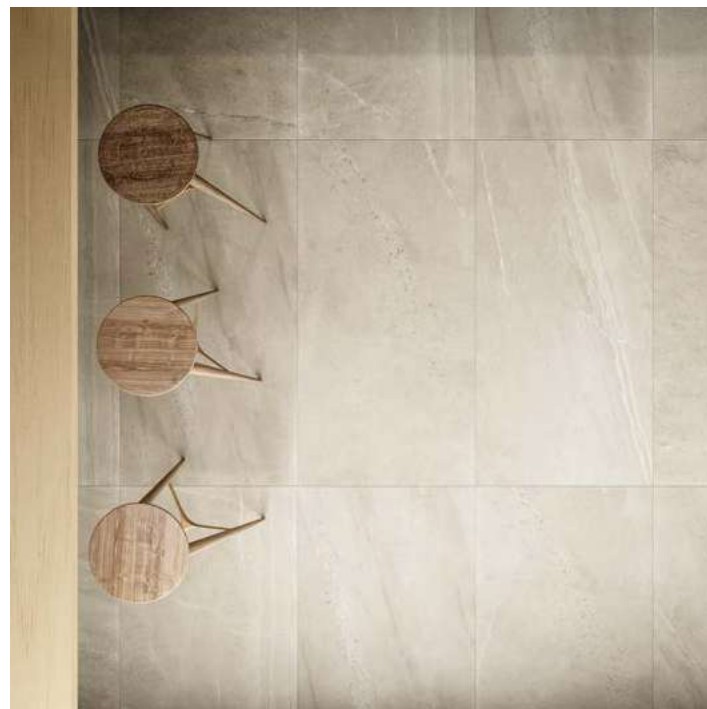
Coem is inspired by nature to create surfaces that imitate the variability and beauty of natural stone while respecting the environment. In an open and transparent manner, we develop products that combine sustainability with technical performance and aesthetic appeal. This is made possible by a continuous process of technological innovation and dedicated management procedures, acting responsibly towards society and the surrounding environment. The result is a highly technical, durable and healthy ceramic product destined to bring well-being to people and improve the spaces they live in. It is a guaranteed response to new design needs for building a better future.

Coem lässt sich von der Natur inspirieren, um Oberflächen zu schaffen, die die Variabilität und Schönheit des Natursteins widerspiegeln und mit vollem Respekt für die Umwelt hergestellt werden. Wir verbinden auf transparente Weise die Nachhaltigkeit mit der technischen und ästhetischen Leistung unserer Produkte, dank eines kontinuierlichen Prozesses der technologischen Innovation und engagierter Managementverfahren, die der Gesellschaft und der Natur, die uns umgibt, gegenüber verantwortungsvoll handeln. Das Ergebnis ist eine keramische Fliese mit verbesserten technischen Eigenschaften, die langlebig und gesund ist und dazu bestimmt ist, das Wohlbefinden der Menschen zu steigern und die Räume zu verbessern, in denen wir leben. Eine gewisse Antwort auf den erneuten Bedarf an Planung für eine bessere Zukunft.

L'inspiration de Coem naît de la nature pour donner naissance à des surfaces qui reprennent la variabilité et la beauté de la pierre naturelle, réalisées dans le respect total de l'environnement. Avec transparence, nous allions la durabilité aux performances techniques et esthétiques de nos produits, grâce à un processus continu d'innovation technologique et à des procédures de gestion dédiées, tout en œuvrant de manière responsable à l'égard de la société et de la nature qui nous entoure. Le résultat est une céramique renforcée dans ses caractéristiques techniques, durable et salubre, destinée à offrir aux personnes du bien-être et à améliorer les espaces dans lesquels nous vivons. Une réponse sûre à un besoin renouvelé de conceptualité pour un futur meilleur.

# / Brit Stone

**Naturalmente mutevole, profondamente vera**  
Natural, profoundly authentic shifts  
Von Natur aus abwechslungsreich, durch und durch echt  
Naturellement changeante et profondément authentique



Deco Dark 15x90 - 6"x36" Naturale Rettificato  
Ivory 75x149,7 - 30"x59" Naturale Rettificato





Grey 45x90 - 18"x36" Lucidato Rettificato

Coem / Brit Stone



Sand 20x120 - 8"x48" Naturale Rettificato



Ocean 30x60 - 12"x24" Naturale Rettificato



Graphite 20x120 - 8"x48" Naturale Rettificato

Coem / Brit Stone



Graphite 60x120 - 24"x48" Naturale Rettificato  
Deco Grey 15x90 - 6"x36" Naturale Rettificato



Dark 30x60 - 12"x24" Strutturato Rettificato

## / Brit Stone Colors

- 01. **IVORY**
- 02. **SAND**
- 03. **GREY**
- 04. **DARK**
- 05. **GRAPHITE**
- 06. **OCEAN**



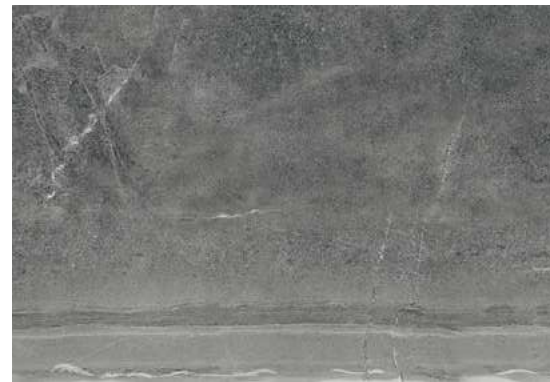
01.



02.



03.



04.



05.



06.

## / Finishes

- 01. **NATURALE RETTIFICATO** - UNPOLISHED RECTIFIED  
MATT REKTIFIZIERT - NATUREL RECTIFIÉ
- 02. **LUCIDATO RETTIFICATO** - HALF POLISHED RECTIFIED  
HALBPOLIERT REKTIFIZIERT - SEMI-POLI RECTIFIÉ
- 03. **STRUTTURATO RETTIFICATO** - TEXTURED RECTIFIED  
STRUKTURIERT REKTIFIZIERT - STRUCTURÉ RECTIFIÉ
- 04. **STRUTTURATO RETTIFICATO GRESX2** - TEXTURED RECTIFIED GRESX2  
STRUKTURIERT REKTIFIZIERT GRESX2 - STRUCTURÉ RECTIFIÉ GRESX2



# / Brit Stone Sizes

## 01. INDOOR

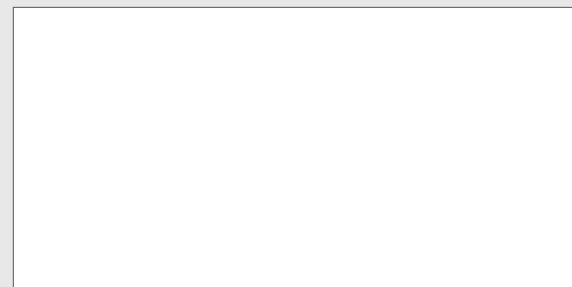
7 formati - 7 sizes - 7 Formate - 7 formats

## 02. OUTDOOR

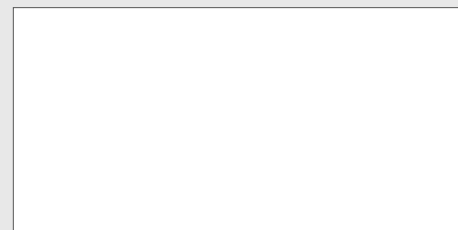
2 formati - 2 sizes - 2 Formate - 2 formats

## 03. OUTDOOR 2cm

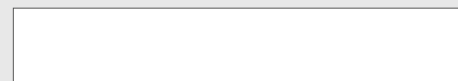
1 formato - 1 size - 1 Format - 1 format



**INDOOR**  
75x149,7 - 30"x59"  
≠ 9 mm



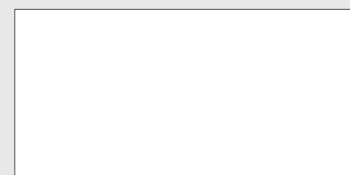
**INDOOR | OUTDOOR**  
60x120 - 24"x48"  
≠ 9 mm



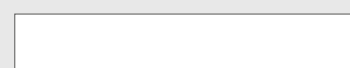
**INDOOR**  
20x120 - 8"x48"  
≠ 9 mm



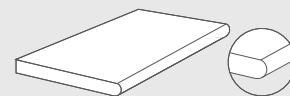
**OUTDOOR**  
60,4x90,6 - 24"x36"  
≠ 20 mm



**INDOOR**  
45x90 - 18"x36"  
≠ 9 mm



**INDOOR**  
15x90 - 6"x36"  
≠ 9 mm



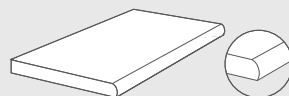
**OUTDOOR**  
30x60,4 - 12"x24"  
≠ 20 mm



**INDOOR | OUTDOOR**  
30x60 - 12"x24"  
≠ 9 mm



**INDOOR**  
7,5x60 - 3"x24"  
≠ 9 mm



**OUTDOOR**  
30x60,4 - 12"x24"  
≠ 20 mm



**INDOOR**  
7,3x30 - 3"x12"  
≠ 9 mm



Formati Sizes Formate Formats	Colori Colors Farben Couleurs	Naturale Unpolished Matt Naturel	Naturale Rettificato Unpolished Rectified Matt Rektifiziert Naturel Rectifié	Lucidato Rettificato Half Polished Rectified Halbpoliert Rektifiziert Semi-Poli Rectifié	Strutturato Textured Strukturisiert Structuré	Strutturato Rettificato Textured Rectified Strukturisiert Rektifiziert Structuré Rectifié	Scatole		Pallet		Spessore Thickness Stärke Épaisseur
							Pz/Sc Pcs/Box Stck/Kart. Pcs/Boîte	Mq/Sc Sqm/Box Qm/Kart. M²/Boîte	Colli Boxes Kart Boîtes	Mq Sqm Qm M²	
75x149,7 - 30"x59"	Ivory Sand Grey Dark Graphite Ocean		BI711R				1	1,1227	24	26,9448	10 mm
			BI712R BI713R BI717R BI710R BI718R				1	1,1227	25	28,0675	▶ 9 mm
60x120 - 24"x48"	Ivory Sand Grey Dark Graphite Ocean		BI621R	BI621LR		BI621SR	2	1,44	35	50,40	▶ 9 mm
			BI622R BI623R BI627R BI620R BI628R	BI622LR BI623LR BI627LR BI620LR BI628LR							
20x120 - 8"x48"	Ivory Sand Grey Dark Graphite Ocean		BI211R				5	1,20	30	36	▶ 9 mm
			BI212R BI213R BI217R BI210R BI218R								
45x90 - 18"x36"	Ivory Sand Grey Dark Graphite Ocean		BI491R	BI491LR			3	1,215	32	38,88	▶ 9 mm
			BI492R BI493R BI497R BI490R BI498R	BI492LR BI493LR BI497LR BI490LR BI498LR							
15x90 - 6"x36"	Ivory Sand Grey Dark Graphite Ocean		BI191R				9	1,215	33	40,095	▶ 9 mm
			BI192R BI193R BI197R BI190R BI198R								
30x60 - 12"x24"	Ivory Sand Grey Dark Graphite Ocean	BI361	BI361R	BI361LR	BI361S	BI361SR	6	1,08	40	43,20	9 mm
		BI362 BI363 BI367 BI360 BI368	BI362R BI363R BI367R BI360R BI368R	BI362LR BI363LR BI367LR BI360LR BI368LR	BI362S BI363S BI367S BI360S BI368S	BI362SR BI363SR BI367SR BI360SR BI368SR					
7,3x30 - 3"x24"	Ivory Sand Grey Dark Graphite Ocean		BI731R				30	0,657	68	44,676	9 mm
			BI732R BI733R BI737R BI730R BI738R								
7,5x60 - 3"x24" Battiscopa - Bullnose Sockel - Plinthe	Ivory Sand Grey Dark Graphite Ocean		BI601R	BI601L			22	Ml 13,2			
			BI602R BI603R BI607R BI600R BI608R	BI602L BI603L BI607L BI600L BI608L							



Formati Sizes Formate Formats	Colori Colors Farben Couleurs	Strutturato Rettificato Textured Rectified Strukturisiert Rektifiziert Structuré Rectifié	Scatole		Pallet		Spessore Thickness Stärke Épaisseur
			Pz/Sc Pcs/Box Stck/Kart. Pcs/Boîte	Mq/Sc Sqm/Box Qm/Kart. M²/Boîte	Colli Boxes Kart Boîtes	Mq Sqm Qm M²	
60,4x90,6 - 24"x36"	Ivory Sand Grey Ocean	2BI91SR	1	0,547	48	26,256	20 mm
		2BI92SR 2BI93SR 2BI98SR					
30x60,4 - 12"x24" Elemento Bordo Tondo - Rounded edge element Element mit runder Kante - Élément de rebord rond	Ivory Sand Grey Ocean	2BI61BT	2				20 mm
		2BI62BT 2BI63BT 2BI68BT					
30x60,4 - 12"x24" Elemento Bordo Becco - Half bullnose element Element mit Eckabrundung - Élément arrondi à 1/4	Ivory Sand Grey Ocean	2BI61BB	2				20 mm
		2BI62BB 2BI63BB 2BI68BB					

- Disponibile fino ad esaurimento - Available while stocks last - Verfügbar solange der Vorrat reicht - Disponible jusqu'à la fin des stocks
- Nuova palettizzazione 9mm - New palletization 9mm - Neue Palettierung 9mm - Nouvelle palettisation 9mm

▶ Tutte le produzioni a partire da febbraio 2024 sono realizzate in spessore 9mm. Il materiale sarà disponibile a spessore 10mm fino ad esaurimento scorte di magazzino.  
Starting from February 2024, all productions will be in a 9mm thickness. The material will be available in 10mm thickness until stocks are depleted.  
Alle Produktionen ab Februar 2024 werden in einer Stärke von 9mm hergestellt. Das Material wird in einer Dicke von 10 mm erhältlich sein, solange der Lagerbestand reicht.  
Toutes les productions à partir de février 2024 sont réalisées en épaisseur de 9mm. Le matériau sera disponible en épaisseur de 10 mm jusqu'à épuisement des stocks.

# / Brit Stone Structure

## DECO 15x90 - 6"x36"



Ivory



Sand



Grey



Dark



Graphite



Ocean

**3 texture assortite - Non è garantito un numero minimo di texture differenti all'interno di una scatola - Da utilizzare esclusivamente a rivestimento**  
 3 assorted textures - Minimum number of assorted textures in each box not guaranteed - To be used only on walls  
 3 gemischte Texturen - Eine Mindestanzahl von unterschiedlichen Texturen in einer Schachtel kann nicht garantiert werden - Nur zur Verkleidung verwendbare  
 3 textures assorties - Une quantité minimum de textures différents dans une même boîte ne peut être garantie - Exclusivement destinés à un revêtement mural



Formati Sizes Formate Formats	Colori Colors Farben Couleurs	Naturale Rettificato Unpolished Rectified Matt Rektifiziert Naturel Rectifié	Scatole		Pallet		Spessore Thickness Stärke Épaisseur
			Pz/Sc Pcs/Box Stk/Kart. Pcs/Boîte	Mq/Sc Sqm/Box Qm/Kart. M²/Boîte	Colli Boxes Kart Boîtes	Mq Sqm Qm M²	
DECO 15x90 - 6"x36"	Ivory Sand Grey Dark Graphite Ocean	BI191DR BI192DR BI193DR BI197DR BI190DR BI198DR	9	1,215	33	40,095	▶ 9 mm

▶ **Tutte le produzioni a partire da febbraio 2024 sono realizzate in spessore 9mm. Il materiale sarà disponibile a spessore 10mm fino ad esaurimento scorte di magazzino.**  
 Starting from February 2024, all productions will be in a 9mm thickness. The material will be available in 10mm thickness until stocks are depleted.  
 Alle Produktionen ab Februar 2024 werden in einer Stärke von 9mm hergestellt. Das Material wird in einer Dicke von 10 mm erhältlich sein, solange der Lagerbestand reicht.  
 Toutes les productions à partir de février 2024 sont réalisées en épaisseur de 9mm. Le matériau sera disponible en épaisseur de 10 mm jusqu'à épuisement des stocks.



**Gres Porcellanato** - Porcelain Stoneware - Feinsteinzeug - Grès Cérame  
**EN 14411:2012 ANNEX G GROUP Bia UGL**



**Gres Porcellanato** - Porcelain Stoneware - Feinsteinzeug - Grès Cérame  
**EN 14411:2012 ANNEX G GROUP Bia UGL**



**V3 Piastrelle con media variazione di tono e disegno**  
 Tiles with moderate variation in shade and pattern  
 Fliesen mit gemäßigt unterschiedlichen Tonalitäten und Muster  
 Carreaux avec une variation moyenne de tonalité et de dessin



**Residenziale**  
 Residential  
 Wohngebiete  
 Contexte résidentiel



**Commerciale a traffico leggero**  
 Commercial - light traffic areas  
 Handelsgebiete mit leichtem Verkehr  
 Contexte commercial à faible affluence



**Commerciale a traffico pesante (Naturale - Strutturato)**  
 Commercial - heavy traffic areas (Unpolished - Textured)  
 Handelsgebiete mit schwerem Verkehr (Matt - Strukturiert)  
 Contexte commercial à forte affluence (Naturel - Structuré)



**Pavimento e Rivestimento interno**  
 Indoor walls and floors  
 Boden und Innenverkleidung  
 Sol et revêtement intérieur



**Rivestimenti esterni / Pareti ventilate (Naturale)**  
 External cladding / Ventilated facades (Unpolished)  
 Außenverkleidungen / Hinterlüftete Fassaden (Matt)  
 Murs extérieures / Façades ventilées (Naturel)



**Pavimentazioni esterne / Zone limitrofe a piscina (Strutturato)**  
 Outdoor flooring / Swimming pool areas (Textured)  
 Außenpflasterung / Schwimmbadbereich (Strukturiert)  
 Sol extérieurs / Zones à proximité de la piscine (Structuré)



**Sviluppo Grafico** - Graphic development  
 Graphische Entwicklung - Développement graphique  
**45x90**  
 80 grafiche digitali - 80 digital patterns  
 80 digitale Grafiken - 80 graphiques numériques



**Prodotto certificato LEED®: elevato contenuto di materiale riciclato**  
 LEED® certified product: high recycled material content  
 Leed® zertifiziertes Produkt: hoher Anteil an recyceltem Material  
 Produit certifié LEED® : contenu élevé en matériau recyclé



Naturale

Strutturato

Strutturato

Naturale

Naturale

Strutturato

Pag. 617

Pag. 632

**DCOF Test su superficie Lucidato disponibile su richiesta.** - DCOF Test on Half-Polished surface available on request.  
 DCOF-Test auf Halbpolierte Oberfläche auf Anfrage. - Test DCOF sur surface Semi-Polie disponible sur demande.

Discover  
more  
about  
**Brit Stone**  
here



L'Azienda si riserva la facoltà di modificare in qualunque momento le informazioni e le caratteristiche tecniche illustrate nel presente catalogo, che non sono comunque da ritenersi legalmente vincolanti. Pesi, colori e misure possono subire variazioni tipiche del particolare processo di cottura del materiale ceramico. I colori e le caratteristiche estetiche dei prodotti sono quanto più possibile vicini a quelli reali, nei limiti consentiti dai processi di stampa.

The Company reserves the right, at any time and without prior notice, to change the information and technical characteristics given in this catalogue, none of which are to be considered legally binding. Weights, colours and dimensions are subject to the normal variations resulting from the ceramic firing process. Within the limits of printed material, the colours and aesthetic features of the products illustrated correspond as closely as possible to those of the actual products.

Die Firma behält sich das Recht vor, die in diesem Katalog enthaltenen, unverbindlichen Angaben und technischen Eigenschaften jederzeit zu verändern. Gewichte, Farben und Abmessungen können infolge des besonderen Brennverfahrens des Keramikmaterials variieren. Die Abbildungen der Farben und die ästhetischen Merkmale entsprechen nach Möglichkeit und innerhalb der durch die Drucktechnik gesetzten Grenzen den Produkten.

L'entreprise se réserve le droit de modifier à tout moment les informations et les caractéristiques figurant dans ce catalogue lesquelles ne sauraient en tout état de cause engager juridiquement l'entreprise. Les poids, les coloris et les dimensions peuvent subir des variations, dues au processus de cuisson particulier du matériau céramique. Les coloris et les caractéristiques esthétiques des produits sont présentés de la façon la plus réaliste possible, dans les limites permises par les processus d'impression.



Via Cameazzo, 25  
41042 Fiorano Modenese (Mo) - Italy  
Tel +39 0536 993511  
coem@coem.it  
www.coem.it

